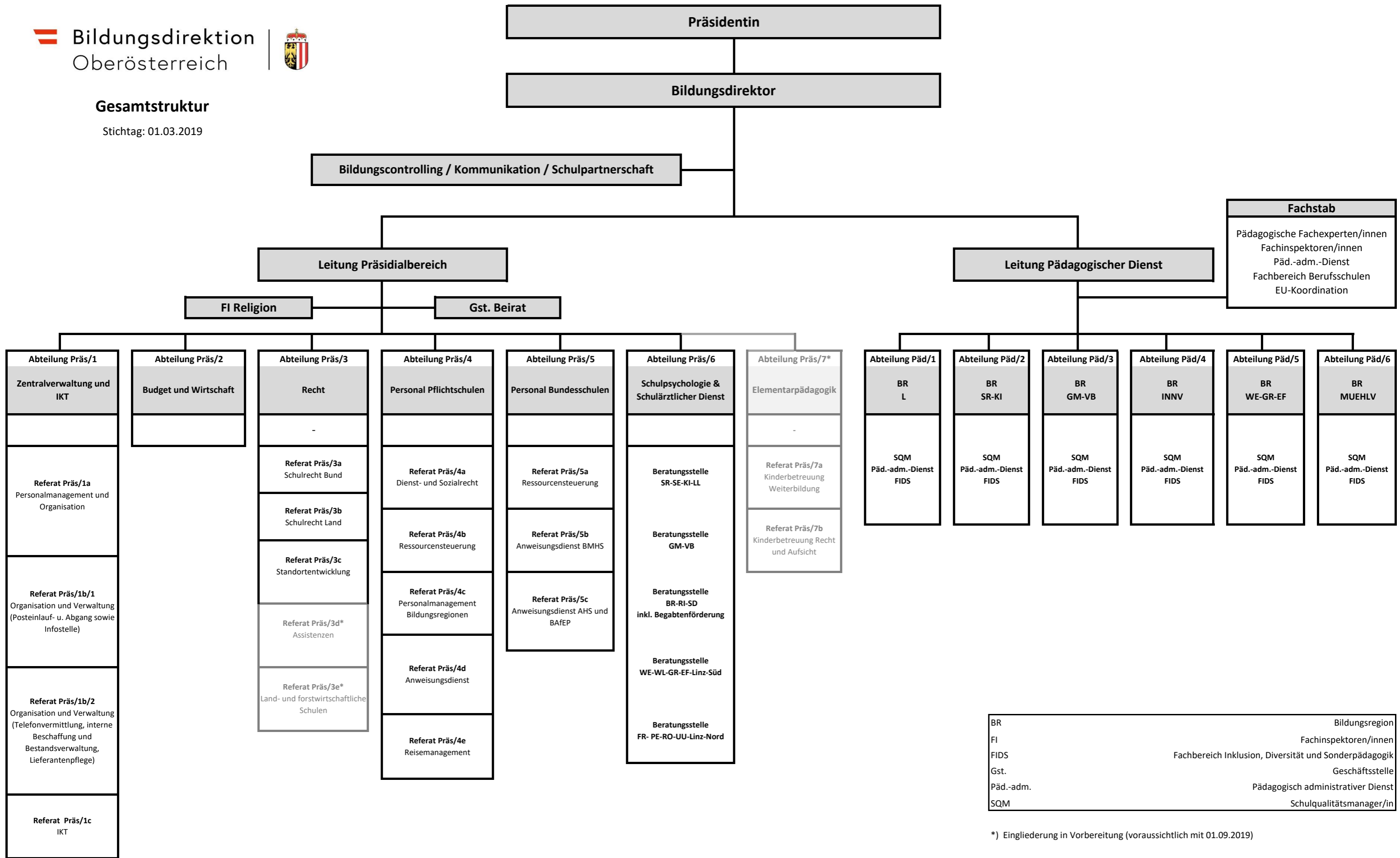




**Gesamtstruktur**

Stichtag: 01.03.2019



BR	Bildungsregion
FI	Fachinspektoren/innen
FIDS	Fachbereich Inklusion, Diversität und Sonderpädagogik
Gst.	Geschäftsstelle
Päd.-adm.	Pädagogisch administrativer Dienst
SQM	Schulqualitätsmanager/in

\*) Eingliederung in Vorbereitung (voraussichtlich mit 01.09.2019)