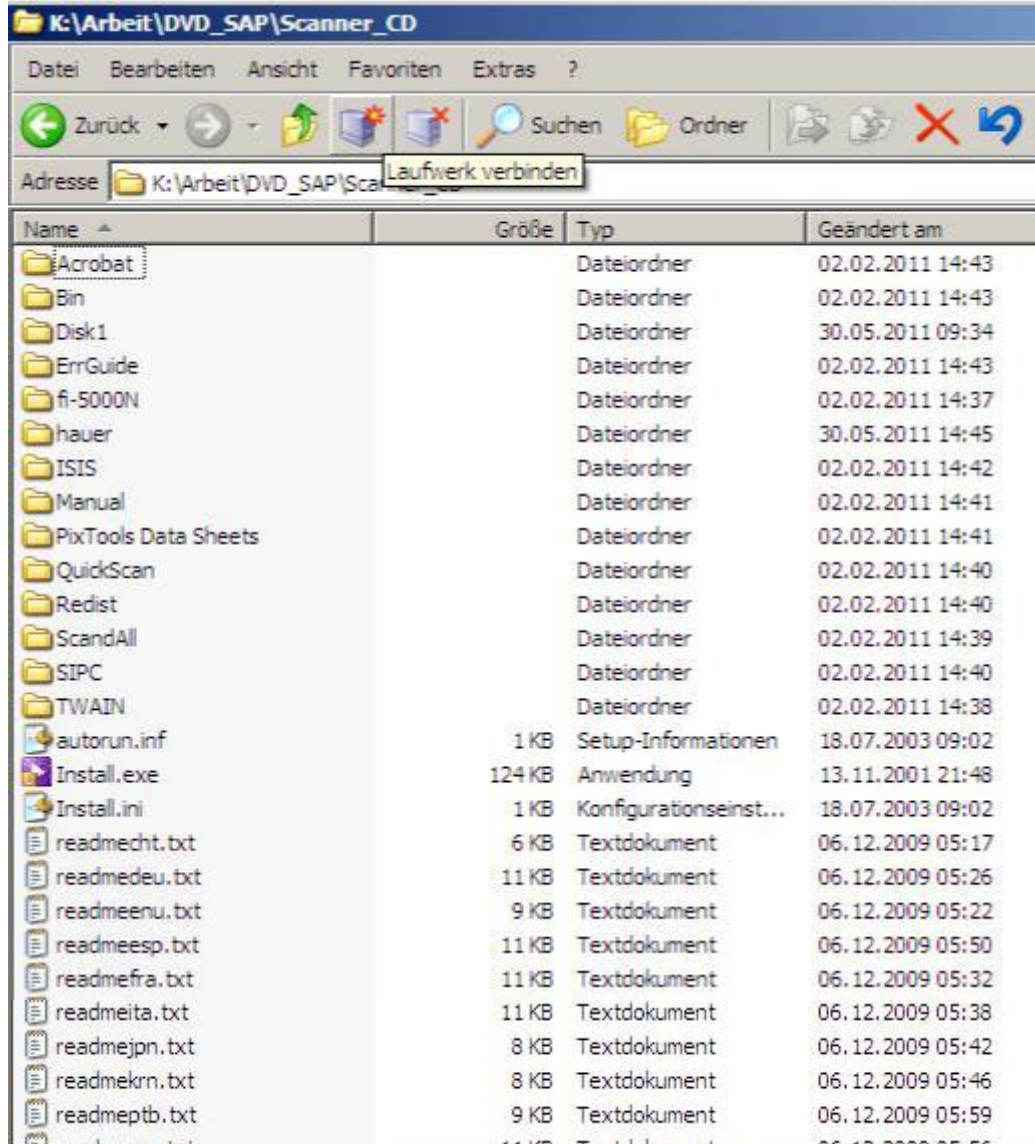




Installation des Scanners

Die Installation wird von der beiliegenden CD gestartet.



Install.exe ausführen



Auf "Zu installierende Produkte" klicken



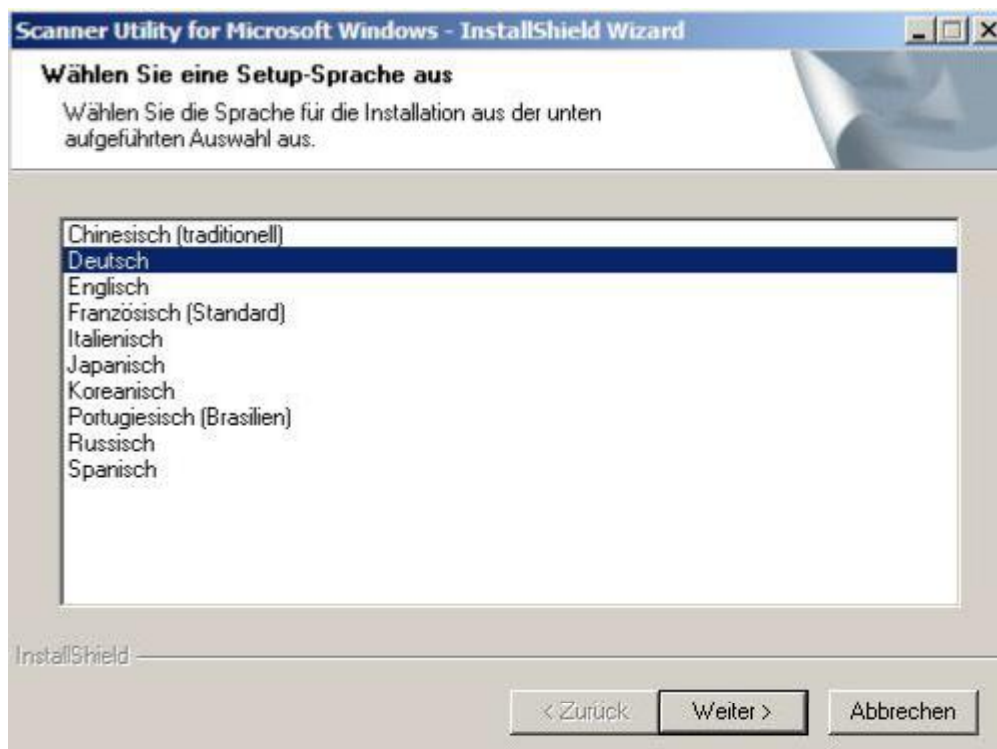
Installation der TWAIN - Treiber



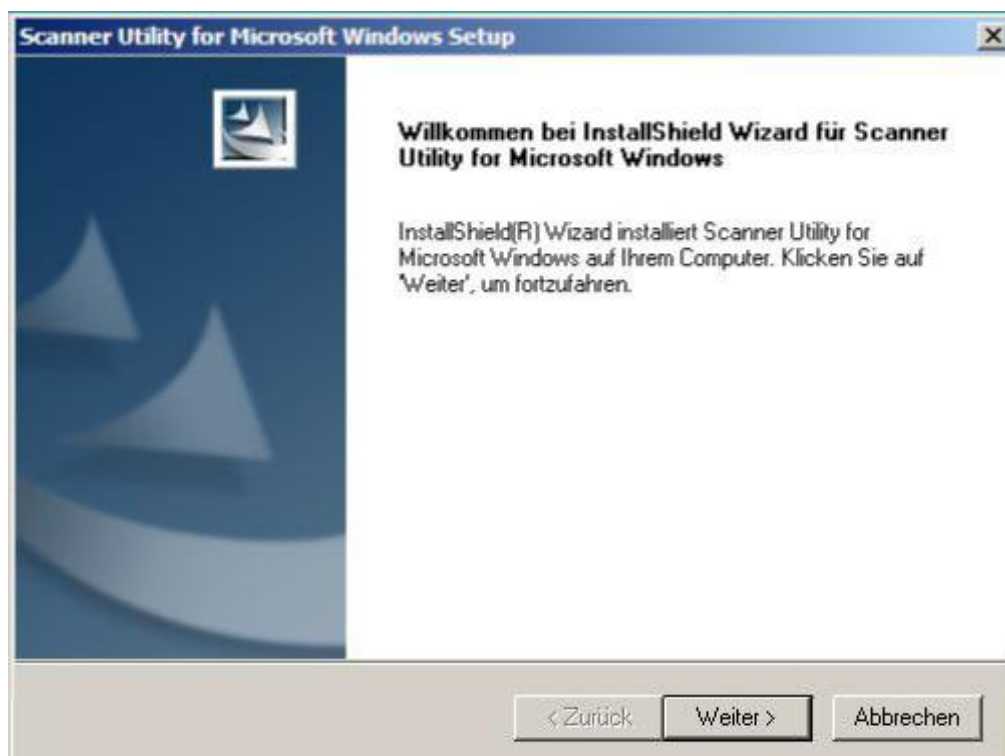
Zuerst die "TWAIN Treiber" installieren



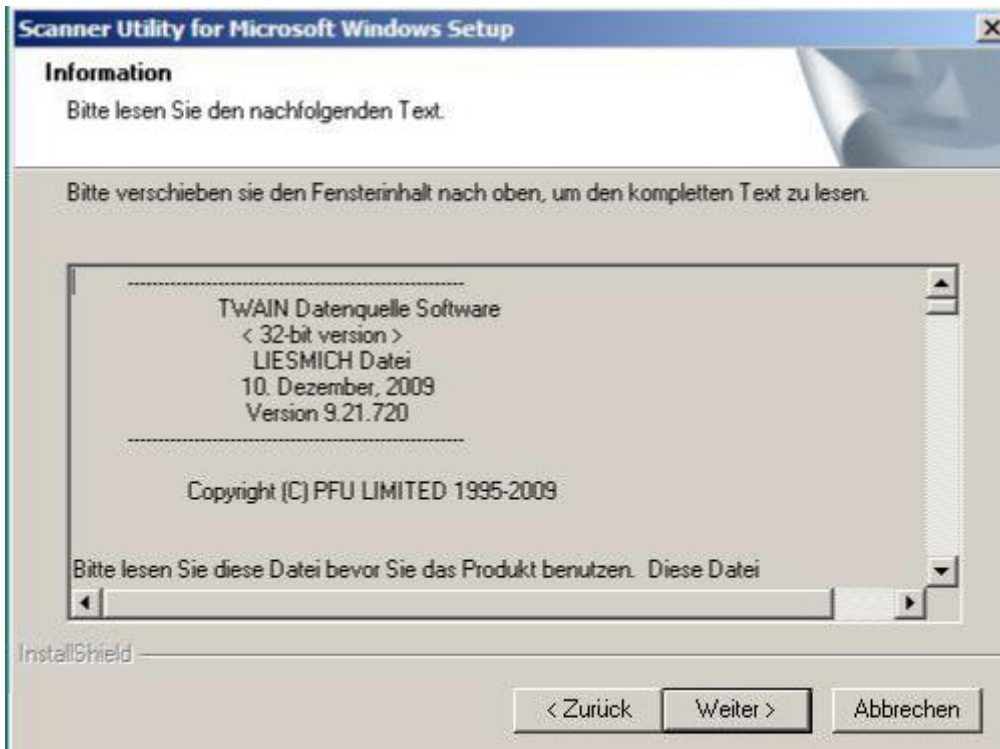
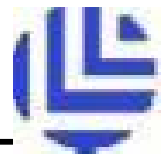
Diese Frage mit Nein beantworten



Auf Weiter klicken



Auf Weiter klicken



Auf Weiter klicken



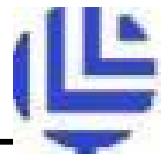
Auf Ja klicken



Auf Weiter klicken



Auf Weiter klicken



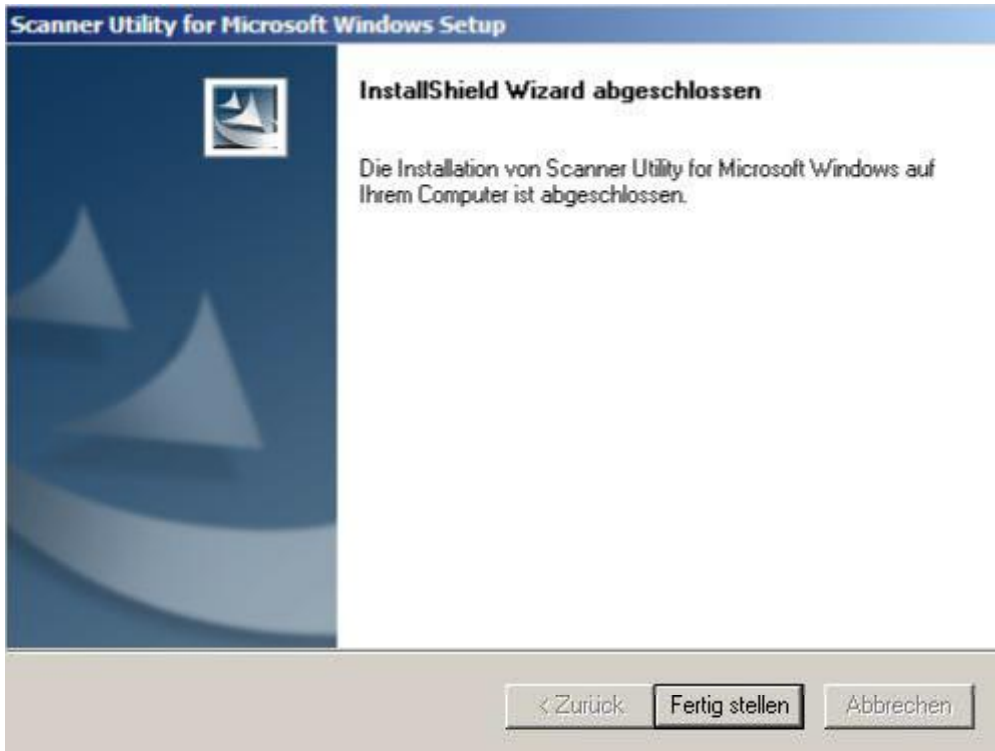
Auf Weiter klicken



Auf Weiter klicken



Auto: Ing. Anton Kral



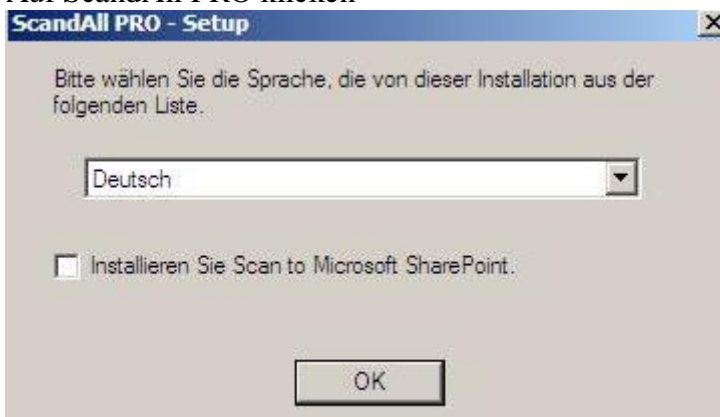
Auf Fertig stellen klicken



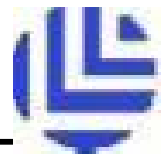
Installation des Scan – Programm



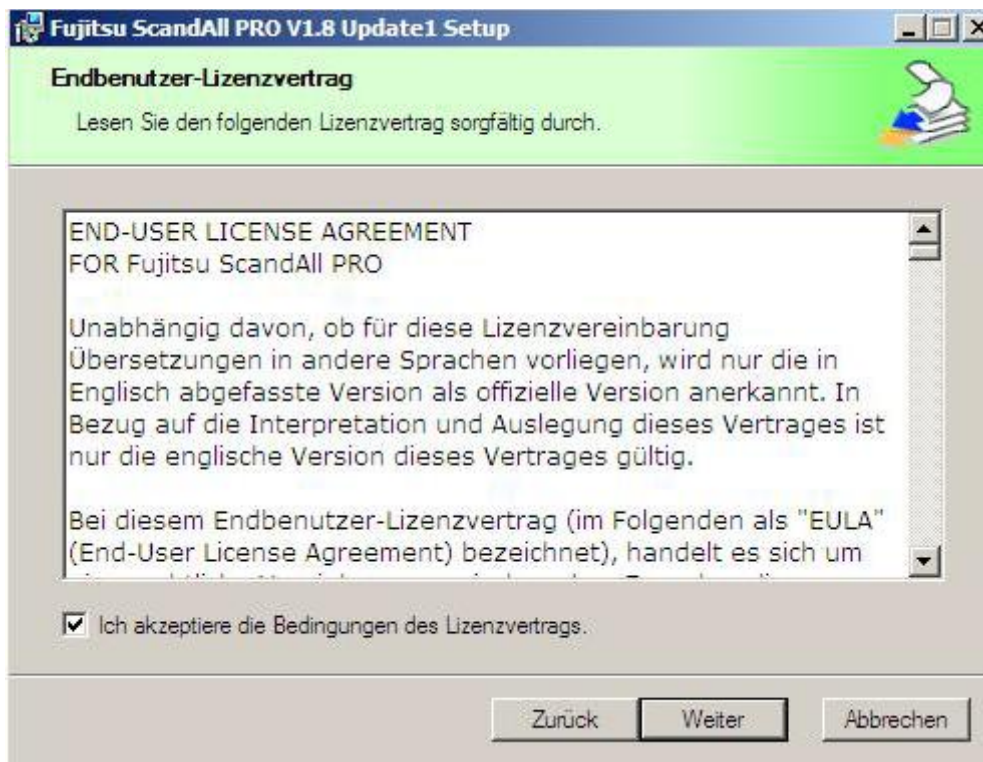
Auf ScandAll PRO klicken



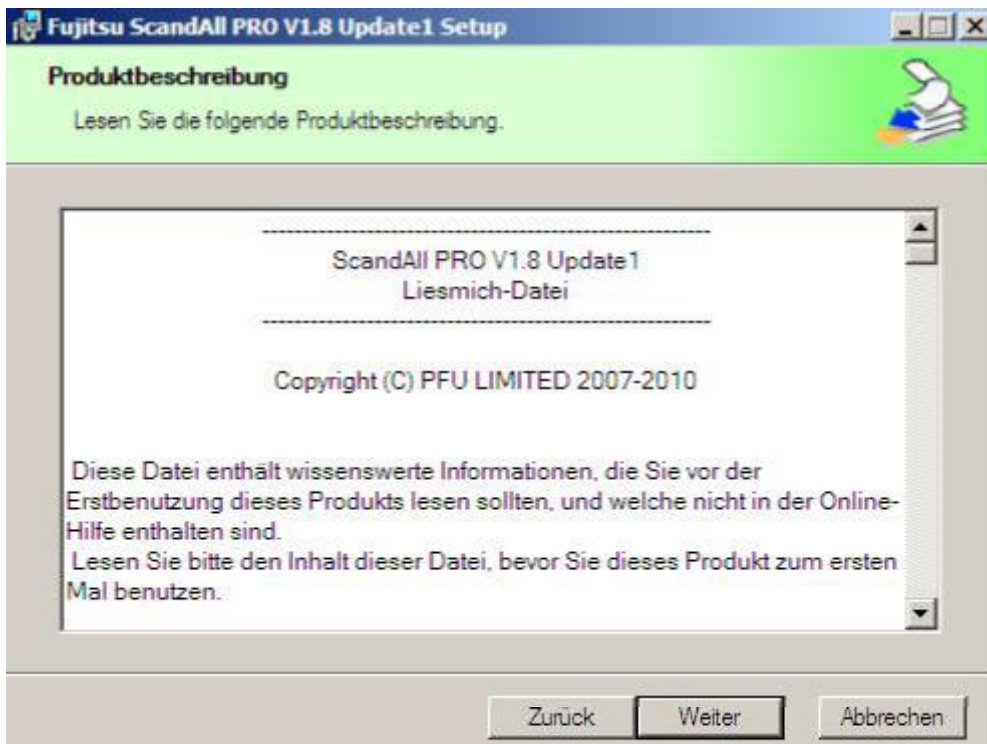
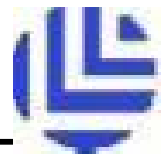
Häkchen herausnehmen und auf OK klicken



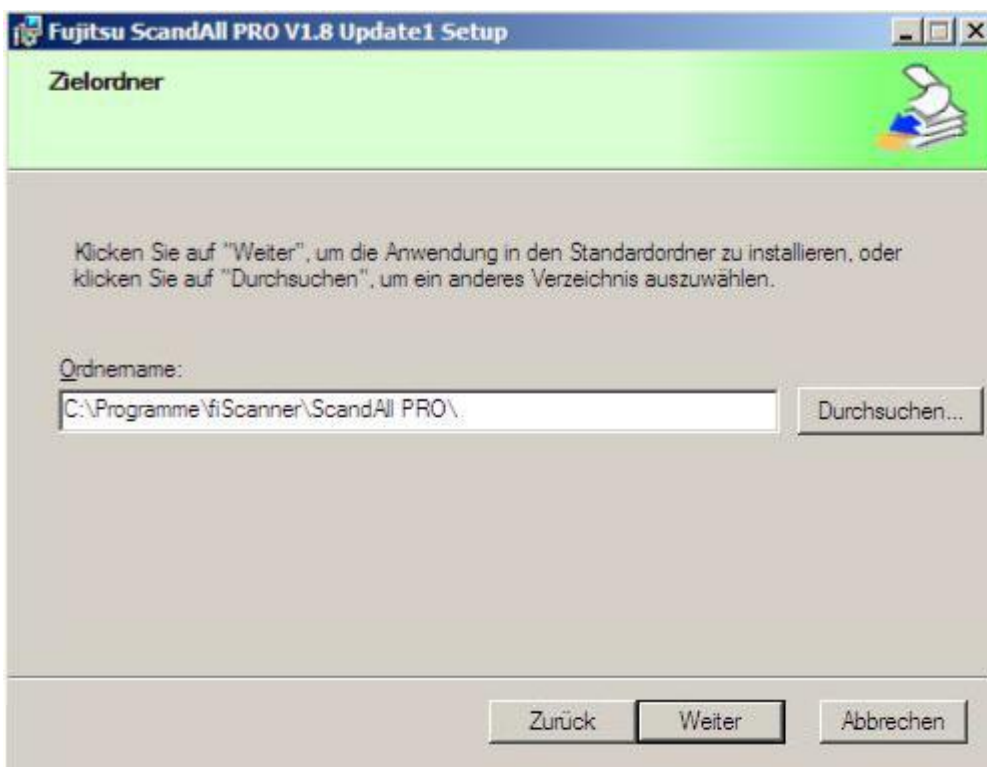
Auf Weiter klicken



Häkchen setzen und auf Weiter klicken



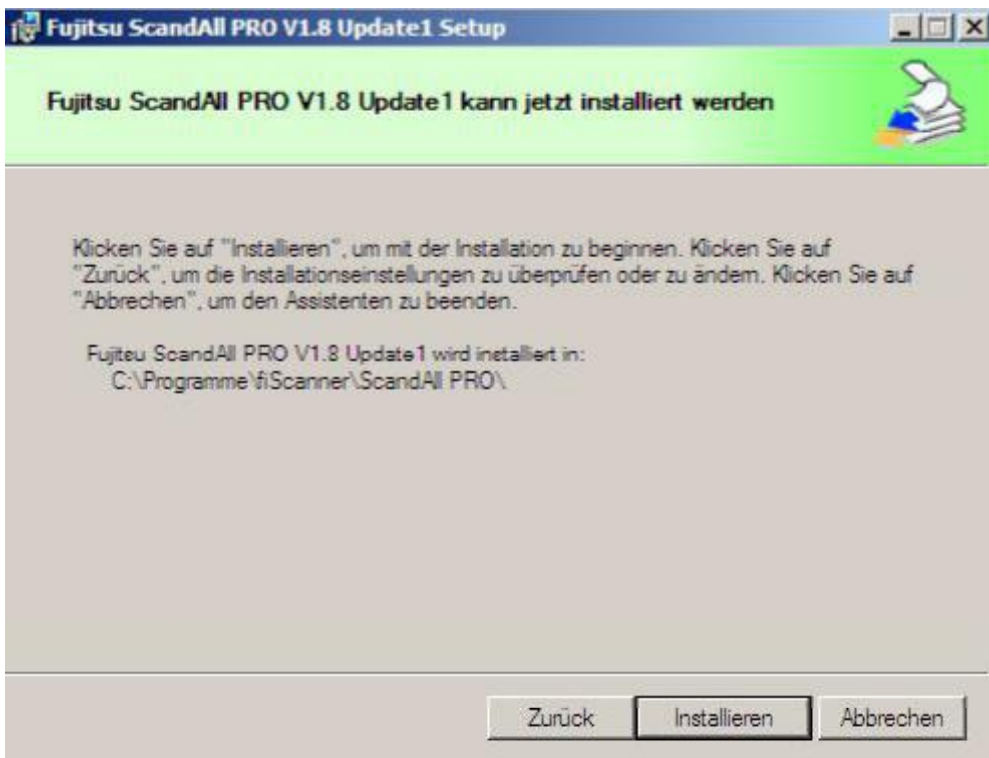
Auf Weiter klicken



Auf Weiter klicken



Auf Weiter klicken



Auf Installieren klicken

Danach auf Fertig stellen klicken



Auf Zurück klicken



Auf BEENDEN klicken

Scanner Einstellungen

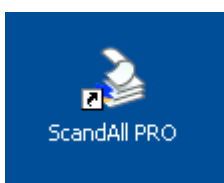


Abbildung 1

Das Programm „ScandAll PRO“ aufrufen.



Abbildung 2



Unter dem Menü Scannen die „Scan - Einstellungen“ aufrufen

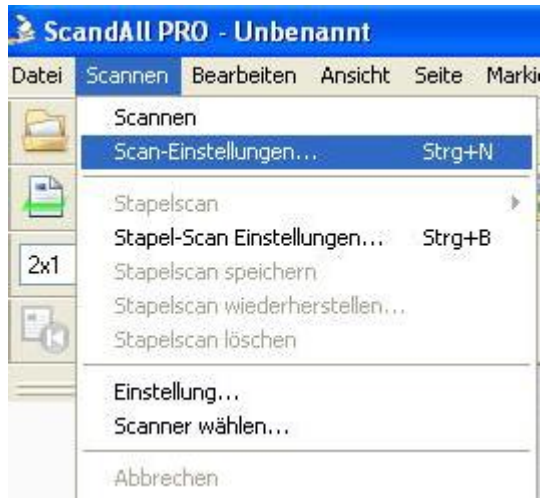


Abbildung 3

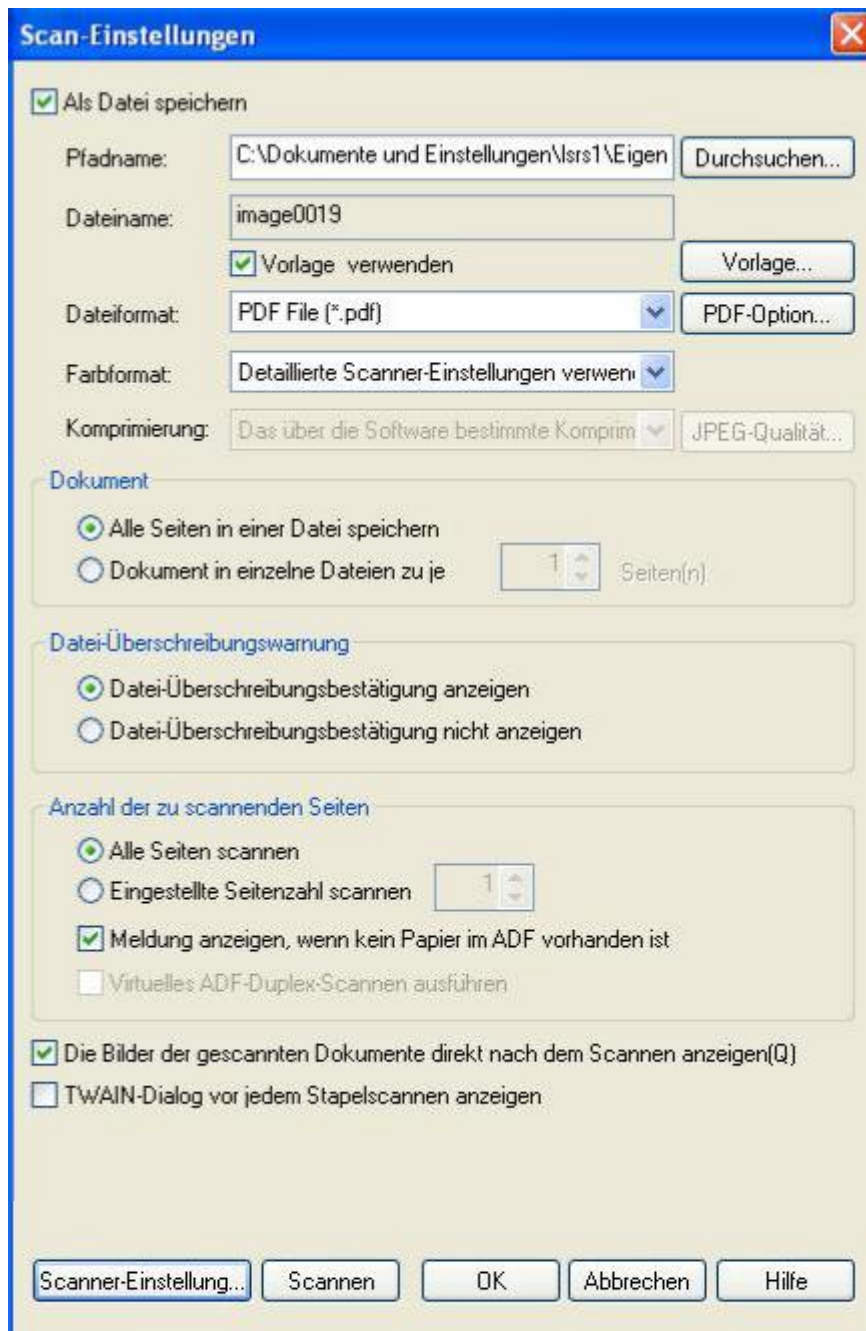


Abbildung 4

Zuerst unter dem Punkt „Vorlage“ wie Abbildung 5 abgebildet einstellen.
Danach das Dateiformat auf PDF stellen und als nächsten Schritt auf „Scanner – Einstellung“ klicken. Es geht weiter bei Abbildung 6.



Vorlage

Dateiname:

Einstellungen verfügbar:

- Dokumentenzähler
- Ordner-Begrenzungszeichen
- Zeichenfolge 2
- Zeichenfolge 3
- Zeichenfolge 4
- Datum und Zeit

Einstellungen übernommen:

- Zeichenfolge 1
- Seitenzähler

>>(!) <<(!R)

Oben Unten

Dokumentenzähler

Starten mit:

Minimale Stellenanzahl:

Initialwerte automatisch wiederherstellen

Seitenzähler

Starten mit:

Minimale Stellenanzahl:

Initialwerte automatisch wiederherstellen

Verknüpfung mit dem Indossierungsdrucker

Datum und Zeit

Datumsformat:

Trennzeichen zwischen Datum und Uhrzeit:

Zeit hinzufügen

Zeichenfolge

Zeichenfolge 1:

Zeichenfolge 2:

Zeichenfolge 3:

Zeichenfolge 4:

OK Abbrechen Hilfe

Abbildung 5

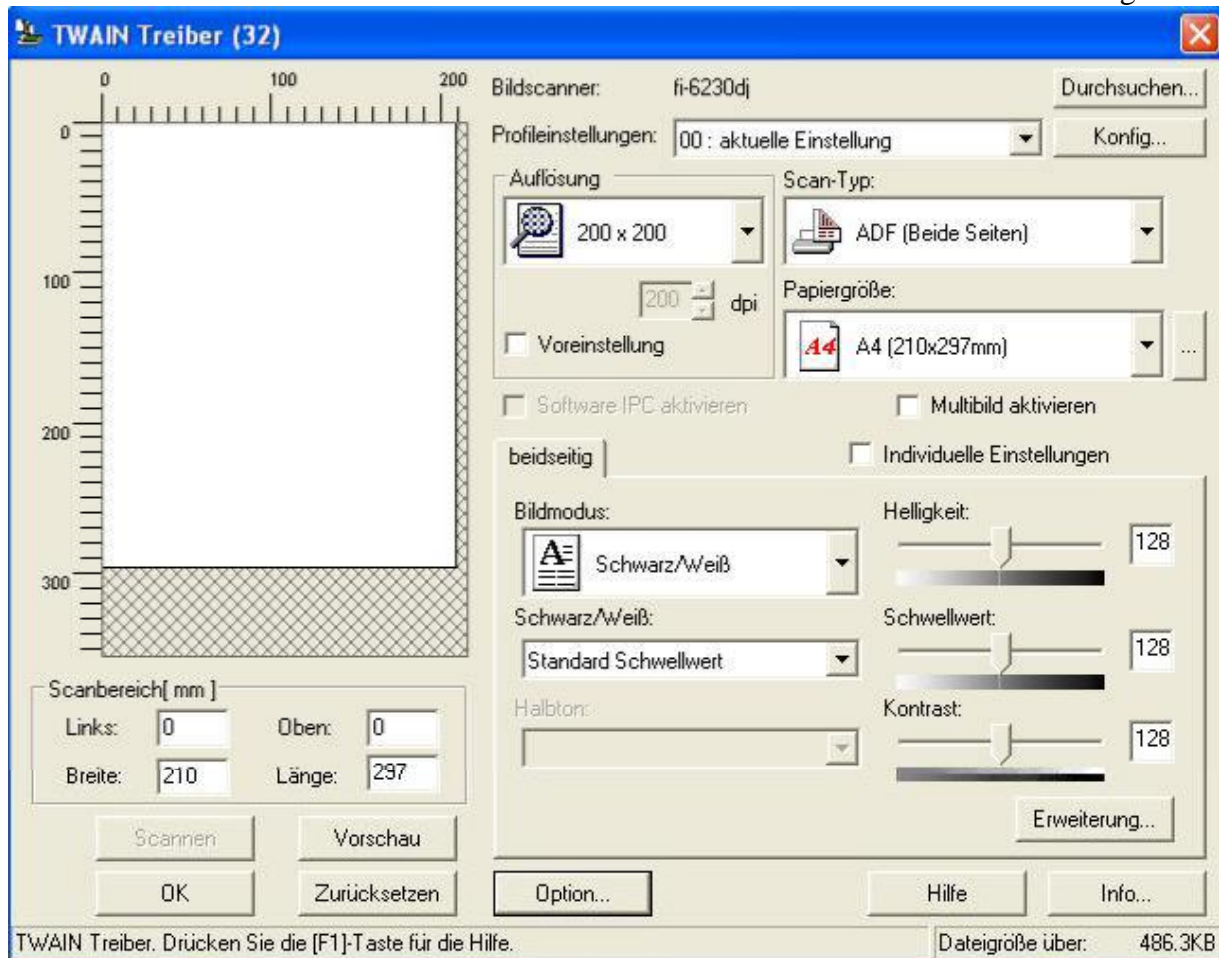


Abbildung 6

Die Auflösung auf „200 x 200“ DPI, Scan – Typ: auf ADF (Beide Seiten) einstellen.

Der nächste Punkt ist auf das Menü „Option“ gehen und Abbildung 7 ein stellen.

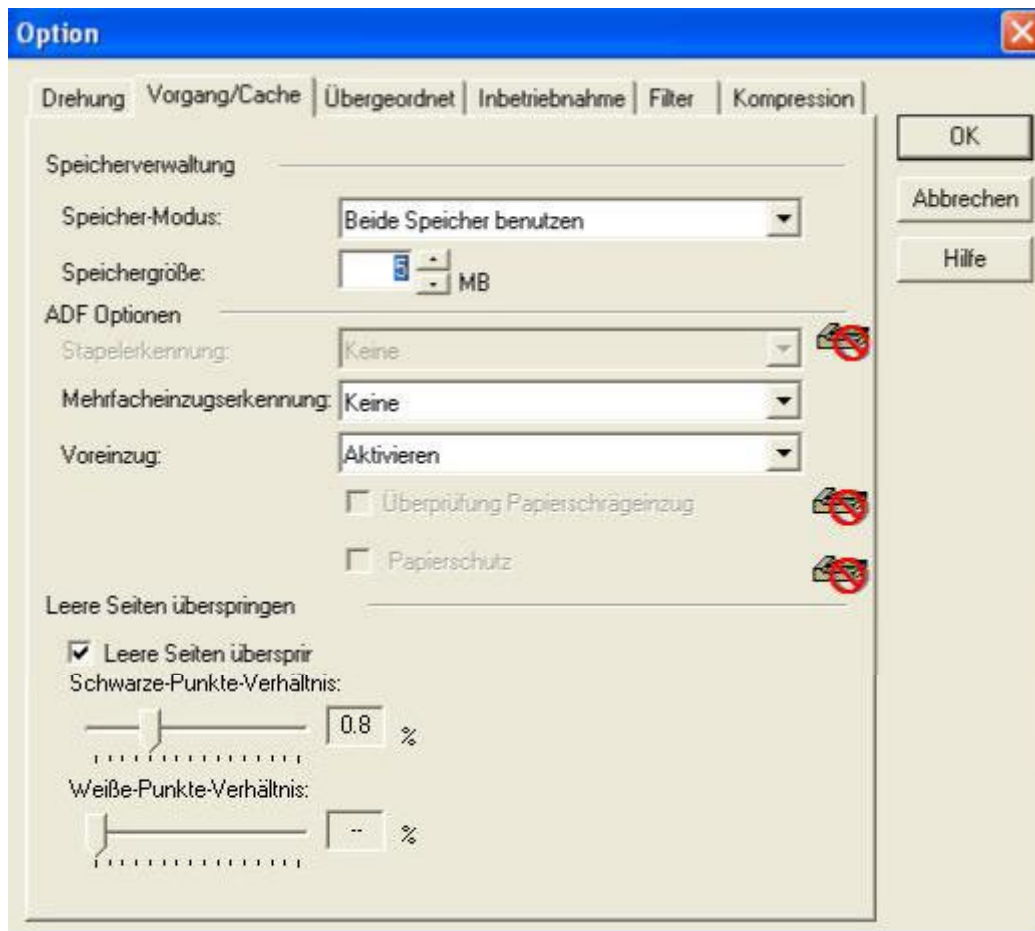
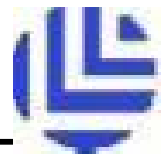


Abbildung 7

Die Einstellungen sind jetzt abgeschlossen.

Updates – Hinweise

Für WIN7 gibt es die Treiber auf der Homepage von Fujitsu:

<http://www.fujitsu.com/global/support/computing/peripheral/scanners/drivers/index.html#twain>

Für WIN7 gibt es auch ein Update für die ScanndAll – Pro Software:

<http://www.fujitsu.com/global/support/computing/peripheral/scanners/drivers/fi-series.html>